

# Sirkula jord

Kortreist, torvfri, kompostbasert og et rikt mikroliv

## Varedeklarasjon

### FAKTABLAD FOR SIRKULA JORD

**BRUKSOMRÅDE** Dyrkemedium som egner seg til planting av trær, busker, i blomsterbed. Kan også brukes til såing og topplag i plen/ ferdigplen og på store arealer til såing, samt på vegskråninger. Er en sandig lettleire jord og god å jobbe med, selv i kaldt og fuktig vær. Drenerer godt. Produktet har jordforbedrende egenskaper, samt store reserver tilgjengelig plantenæring. Næring avgis over lang tid. PH- verdien er like over nøytralt og har dermed ikke behov for kalking over lang tid. Kan ikke brukes til surjordplanter uten at pH- verdien senkes i rotlaget. Fri for rotugress Nitrogengjødsling anbefales.

**VARETYPE** Sirkula jord er et såldet dyrkingsmedium av fraksjonert maskinsand med inntil 30 vol - % kompost. Komposten består av hageavfall og mindre deler utrånnet sterilisert biomasse, som er termisk hydrolysert slam fra Hias.

**EGENVEKT:** 1150 kg/ m<sup>3</sup>.

Produksjon og lagring skjer under åpen himmel; volumvekt påvirkes av gjeldende meteorologiske forhold og transport.

**PARTIKKELSTØRRELSE:** 0 – 20 mm

**VOLUM:** Produktet leveres i bulk; mengde er oppgitt på transportseddel.

**PRODUKTNUMMER HOS MATTILSYNET:** 8070

Batchkode jord: J 2020 04

Batchkode ren biomasse: B 2018 12

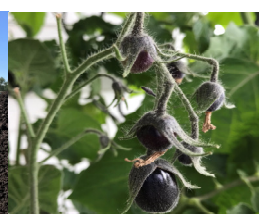
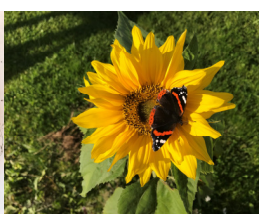
**SAMMENSETTNING** Natursand, subbus, hageavfallskompost og kompostert biomasse

### KJEMISKE OG FYSISKE EGENSKAPER

**TEKSTURKLASSE:** svart moldrik, sandig lettleire

**KORNFORDELING;** andel partikler > 2 mm: 18 %

Grovsand 0,6 – 2,0 mm	Mellomsand 0,2 – 0,6 mm	Finsand 0,06 – 0,2 mm	Silt 0,002 – 0,06 mm	Leir < 0,002 mm
30	36	11	12	11



April 2020

PLANTENÆRING; jord basert på kompost inneholder plantenæringsstoffer som langsomt frigis for planer etter plantenes behov. Det er ikke tilsatt kunstgjødsel eller kalk.

Tørrstoffinnhold:	561 g/ l	Totalnitrogen (Kjeldahl- N):	3600 mg/ l
Organisk innhold (glødetap):	14 % TS	Fosfor (P- Al):	81 mg/ 100g TS
Moldinnhold*:	13 % TS	Kalium (K- Al):	140 mg/ 100g TS
Bruksdensitet:	1000 kg/ m <sup>3</sup>	Kalsium (Ca- Al):	550 mg/ 100g TS
Surhetsgrad:	pH 6,8	Magnesium (Mg- Al):	49 mg/ 100g TS
Elektrisk konduktivitet:	70 mS/ m	Natrium (Na- Al):	6 mg/ 100g TS
		Totalkobber (Cu):	45 mg/ kg TS
		Totalsink (Zn):	130 mg/ kg TS

\* Korrigert glødetap for leirinnhold

\* Analysert etter Al- metoden: Næringsstoffer av betydning for plantevekst.

\* TS = Tørrstoff

## BRUKERVEILEDNING FOR SIRKULA JORD

### SIKKERHETSANBEFALINGER:

Ingen spesielle krav til sikkerhet ved håndtering og bruk.

### ANBEFALINGER OM LAGRING OG OPPBEVARING:

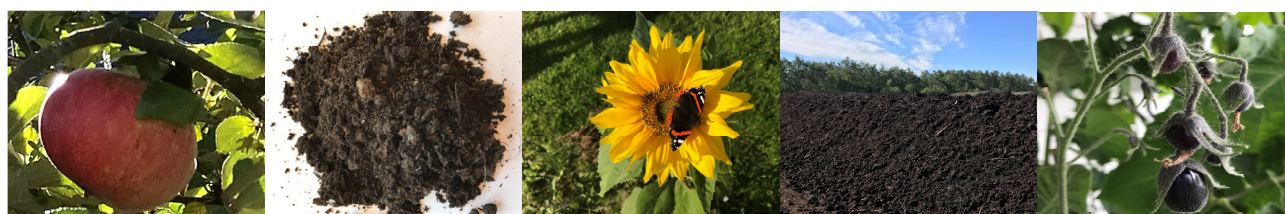
Bør ikke lagres på areal der det kan oppstå bekker ved nedbør. Bør ikke langtidslagres. Kompostbasert jord er ferskvare.

### ANBEFALINGER OM BRUK:

Kompostbasert jord er et levende produkt med en rikholdig aerob mikrobiell fauna. Jorden inneholder både naturlig næring og organisk materiale som bygger opp jordsmonnet over tid. Produktet bør legges ut i plantenes vekstsesong. For å sikre tilgang til oksygen skal jorden ikke legges i lag særlig tykkere enn 35 cm ferdig komprimert vare. For plen er det rikelig med et 10 til 20 cm tykt ferdig komprimert lag. Bør vannes i etableringsfasen, deretter etter behov.

### KVALITETSKLASSE OG BRUKSBEGRENSNINGER:

Tungmetallinnhold i jordproduktet tilsvarer kvalitetsklasse 0; videre gir behandlingsmetoden for kompost og sterilisert biomasse dispensasjon i forhold til bruksbegrensninger, slik at produktet kan nyttes fritt. Tilførte mengder må ikke overstige plantenes behov for næringsstoffer. Tilstandsklasse for biomasse som en av råvare er 2.



Sirkula IKS  
Org.nr. 916 923 082

Postboks 3  
2301 Hamar

Tlf: 62 54 37 00  
E-post: [post@sirkula.no](mailto:post@sirkula.no)

Internett:  
[www.sirkula.no](http://www.sirkula.no)

**sirkula**